

Karta katalogowa produktu:

Lampka energooszczędna z lupą na biurko MAULviso, 22W, mocowana zaciskiem, biała

- Wytrzymała i stabilna, bardzo duże możliwości regulacji
- Mocne równoległoboczne ramię wykonane z metalu
- Nie pobiera energii, gdy jest wyłączona
- Kołowe rozmieszczenie diod LED umożliwia równomierną emisję światła
- Opatentowana koncepcja bezpieczeństwa technicznego opracowana przez inżynierów MAUL
- Dwufunkcyjna: jako szkło powiększające lub oświetlenie biurka
- Posiada kłapkę chroniącą soczewkę przed kurzem i światłem słonecznym
- Soczewka o 3 dioptriach, powiększenie x 1,75, średnica 12,7cm
- Energooszczędna żarówka 22W
- Typ trzonka: G10q, pierścień
- Emitowane światło białe (6500K)
- Lampa oferowana z żarówką w klasie energetycznej "B"
- Średnie zużycie energii: 28 kWh/1000h
- Żywotność diody: 8000 godzin
- Układ ECG zapewnia: niemigoczące światło bez odbłasku, niski pobór energii oraz dłuższą żywotność źródła światła
- Natężenie oświetlenia: 800lx w odległości 35cm
- Strumień świetlny: 1200lm
- Średnica głowicy oświetleniowej 22,5cm
- Przełącznik na głowicy
- Oprawa dostosowana do żarówek w klasie energetycznej od A do B
- Wymienna żarówka, gniazdo G10q: art nr. 828 22 05
- Uchwyt mocujący wykonany z tworzywa i metalu, do blatu o grubości maks. 6,5cm
- Górne i dolne ramię o długości 40cm
- Wysokość w normalnej pozycji roboczej: 42cm
- Ramię obrotowe, 360°
- 2 lata gwarancji
- Kolor: biały



MAUL



Cena 513,94 PLN brutto

Podstawowe parametry produktu

Numer produktu w systemie	240172
Numer dostawcy	M8263002
Numer Celcen	13-00770-6
Kod kreskowy	4002390048156
Nazwa produktu	Lampka energooszczędna z lupą na biurko MAULviso, 22W, mocowana zaciskiem, biała
Opis	wytrzymała i stabilna, bardzo duże możliwości regulacji; mocne równoległoboczne ramię wykonane z metalu; nie pobiera energii, gdy jest wyłączona; kołowe rozmieszczenie diod LED umożliwia równomierną emisję światła; opatentowana koncepcja bezpieczeństwa technicznego opracowana przez inżynierów MAUL; dwufunkcyjna: jako szkło powiększające lub oświetlenie biurka; posiada kłapkę chroniącą soczewkę przed kurzem i światłem słonecznym; soczewka o 3 dioptriach, powiększenie x 1,75, średnica 12,7cm; energooszczędna żarówka 22W; typ trzonka: G10q, pierścień; emitowane światło białe (6500K); lampa oferowana z żarówką w klasie energetycznej "B"; średnie zużycie energii: 28 kWh/1000h; żywotność diody: 8000 godzin; układ ECG zapewnia: niemigoczące światło bez odbłasku, niski pobór energii oraz dłuższą żywotność źródła światła; natężenie oświetlenia: 800lx w odległości 35cm; strumień świetlny: 1200lm; średnica głowicy oświetleniowej 22,5cm; przełącznik na głowicy; oprawa dostosowana do żarówek w klasie energetycznej od A do B; wymienna żarówka, gniazdo G10q: art nr. 828 22 05; uchwyt mocujący wykonany z tworzywa i metalu, do blatu o grubości maks. 6,5cm; górne i dolne ramię o długości 40cm; wysokość w normalnej pozycji roboczej: 42cm; ramię obrotowe, 360°; 2 lata gwarancji; kolor: biały
Kategoria	Lampki
Klasa	Premium
Marka	MAUL

Kolor

Karta katalogowa produktu str. 2

Lampka energooszczędna z lupą na biurko MAULviso, 22W, mocowana zaciskiem, biała

Kolor	Biały
-------	-------

Cecha

Produkt	Lampka mocowana do blatu
Typ	Energooszczędna
Rodzaj	22W
Materiał	Metal/plastik
Natężenie światła LUMEN	1200
Natężenie światła LUX	800
Klasa energetyczna	B
Cykl życia (h)	8 000
W ofercie od	2016-10

Wymiary

Wysokość (mm)	420
---------------	-----

Certyfikaty

Nowy produkt w ofercie	Standard
Hit	Standard
Ilość lat gwarancji	2

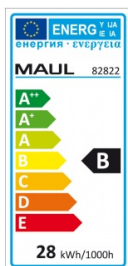
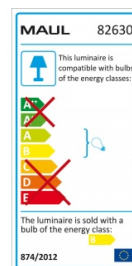
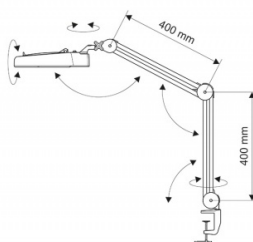
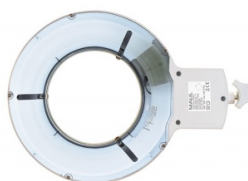
Wspólny słownik zamówień

CPV	31521100-5
-----	------------

Jednostki logistyczne

Jednostka 1	4 sztuk
Jednostka 2	16 sztuk

Pozostałe zdjęcia produktu



Serdecznie zapraszamy do współpracy
Axpen Zespół