

Karta katalogowa produktu:

Lampka LED na biurko MAULOptimus, 10W, ze ściemniaczem, srebrna

- Doskonały wybór w kategorii jakości, wzornictwa i trwałości
- Bardzo duży promień światła
- Długie podwójne ramię ze sprężyną umożliwia precyzyjne ukierunkowanie strumienia światła
- Zaprojektowana i wyprodukowana w Niemczech
- Minimalistyczny design
- 80% mniejsze zużycie energii niż w tradycyjnych żarówkach
- żywotność żarówki LED: 50000 godzin świecenia
- Konstruowana zgodnie z przepisami, poddana podwójnej kontroli
- Zawiera 70 wbudowanych niewymiennych diod LED najnowszej generacji
- Temperatura barwowa: neutralna biel
- Eleganckie płynne przyciemnianie przy pomocy bocznego kółeczka na dolnym przegubie
- łatwe włączanie i wyłączanie On/Off poprzez przyciśnięcie kółeczka sterującego
- Klasa energetyczna: "A"
- Wyjątkowo niski pobór mocy: 10W
- średnie zużycie energii: 10 kWh/1000h
- Natężenie oświetlenia: 2500lx w odległości 35cm
- Strumień świetlny: 600lm
- Dwa przeguby regulujące kierunek padania światła poprzez zmianę nachylenia i obrót
- Ramię i głowica wykonane z anodowanego aluminium, dodatkowo zabezpieczonego przed korozją i uszkodzeniami mechanicznymi
- Przeguby wykonane z tworzywa sztucznego
- Dolne ramię - 45cm, górne ramię - 42,5cm
- Głowica oświetleniowa o wymiarach 12x5,5cm, może być obracana i odchylana
- Stabilna podstawa o średnicy 22cm, z wypełnieniem ze stali, welwetowa mata pod podstawą zapewnia ochronę powierzchni biurka, wysokość w standardowej pozycji roboczej: 51cm
- 3 lata gwarancji
- Kolor: srebrny


MAUL

Cena 2 031,54 PLN brutto

Podstawowe parametry produktu

Numer produktu w systemie	240201
Numer dostawcy	M8206595
Numer Celcen	13-00789-16
Kod kreskowy	4002390061889
Nazwa produktu	Lampka LED na biurko MAULOptimus, 10W, ze ściemniaczem, srebrna
Opis	doskonały wybór w kategorii jakości, wzornictwa i trwałości; bardzo duży promień światła; długie podwójne ramię ze sprężyną umożliwia precyzyjne ukierunkowanie strumienia światła; zaprojektowana i wyprodukowana w Niemczech; minimalistyczny design; 80% mniejsze zużycie energii niż w tradycyjnych żarówkach; żywotność żarówki LED: 50000 godzin świecenia; konstruowana zgodnie z przepisami, poddana podwójnej kontroli; zawiera 70 wbudowanych niewymiennych diod LED najnowszej generacji; temperatura barwowa: neutralna biel; eleganckie płynne przyciemnianie przy pomocy bocznego kółeczka na dolnym przegubie; łatwe włączanie i wyłączanie On/Off poprzez przyciśnięcie kółeczka sterującego; klasa energetyczna: "A"; wyjątkowo niski pobór mocy: 10W; średnie zużycie energii: 10 kWh/1000h; natężenie oświetlenia: 2500lx w odległości 35cm; strumień świetlny: 600lm; dwa przeguby regulujące kierunek padania światła poprzez zmianę nachylenia i obrót; ramię i głowica wykonane z anodowanego aluminium, dodatkowo zabezpieczonego przed korozją i uszkodzeniami mechanicznymi; przeguby wykonane z tworzywa sztucznego; dolne ramię - 45cm, górne ramię - 42,5cm; głowica oświetleniowa o wymiarach 12x5,5cm, może być obracana i odchylana; stabilna podstawa o średnicy 22cm, z wypełnieniem ze stali, welwetowa mata pod podstawą zapewnia ochronę powierzchni biurka, wysokość w standardowej pozycji roboczej: 51cm; 3 lata gwarancji; kolor: srebrny
Kategoria	Lampki
Klasa	Premium

Karta katalogowa produktu str. 2

Lampka LED na biurko MAULOptimus, 10W, ze ściemniaczem, srebrna

Marka	MAUL
-------	------

Kolor

Kolor	Srebrny
-------	---------

Cecha

Produkt	Lampka stojąca
Typ	LED
Rodzaj	10W
Materiał	Metal/plastik
Natężenie światła LUMEN	600
Natężenie światła LUX	2500
Cykl życia (h)	50 000
W ofercie od	2016-10
Klasa energetyczna	A

Wymiary

Wysokość (mm)	510
---------------	-----

Certyfikaty

Nowy produkt w ofercie	Standard
Hit	Standard
Ilość lat gwarancji	3

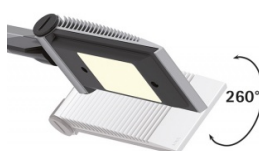
Wspólny słownik zamówień

CPV	31521100-5
-----	------------

Jednostki logistyczne

Jednostka 1	20 sztuk
-------------	----------

Pozostałe zdjęcia produktu



Lampka LED na biurko MAULOptimus, 10W, ze ściemniaczem, srebrna

Serdecznie zapraszamy do współpracy
Axpen Zespół

